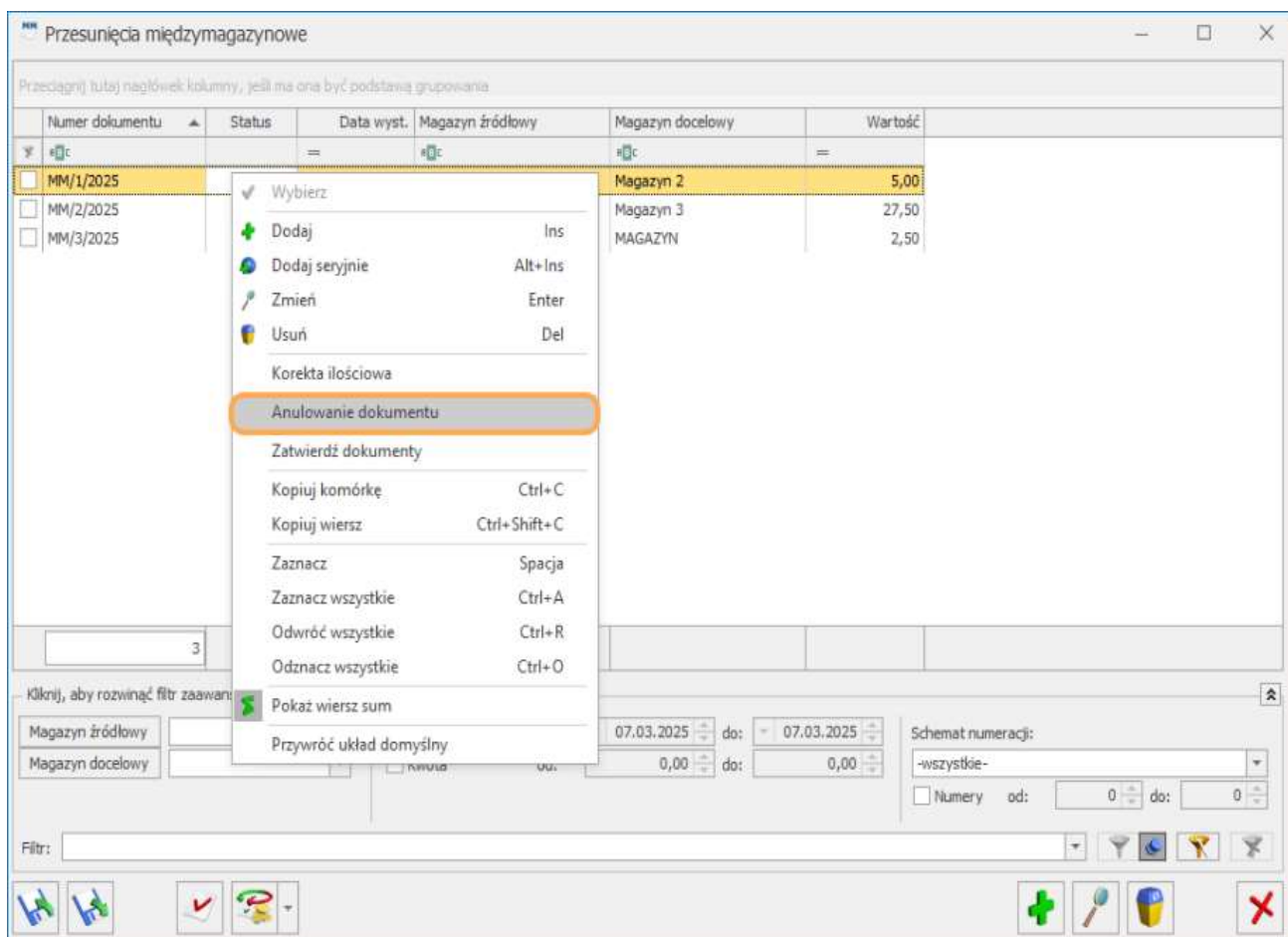


Handel z magazynem

Handel z magazynem

Nowości

1. **Anulowanie dokumentów MM.** Umożliwiono anulowanie dokumentu przesunięcia międzymagazynowego wystawionego na magazyn lokalny. Funkcjonalność dostępna jest z poziomu listy dokumentów MM w menu kontekstowym otwieranym prawym przyciskiem myszy.




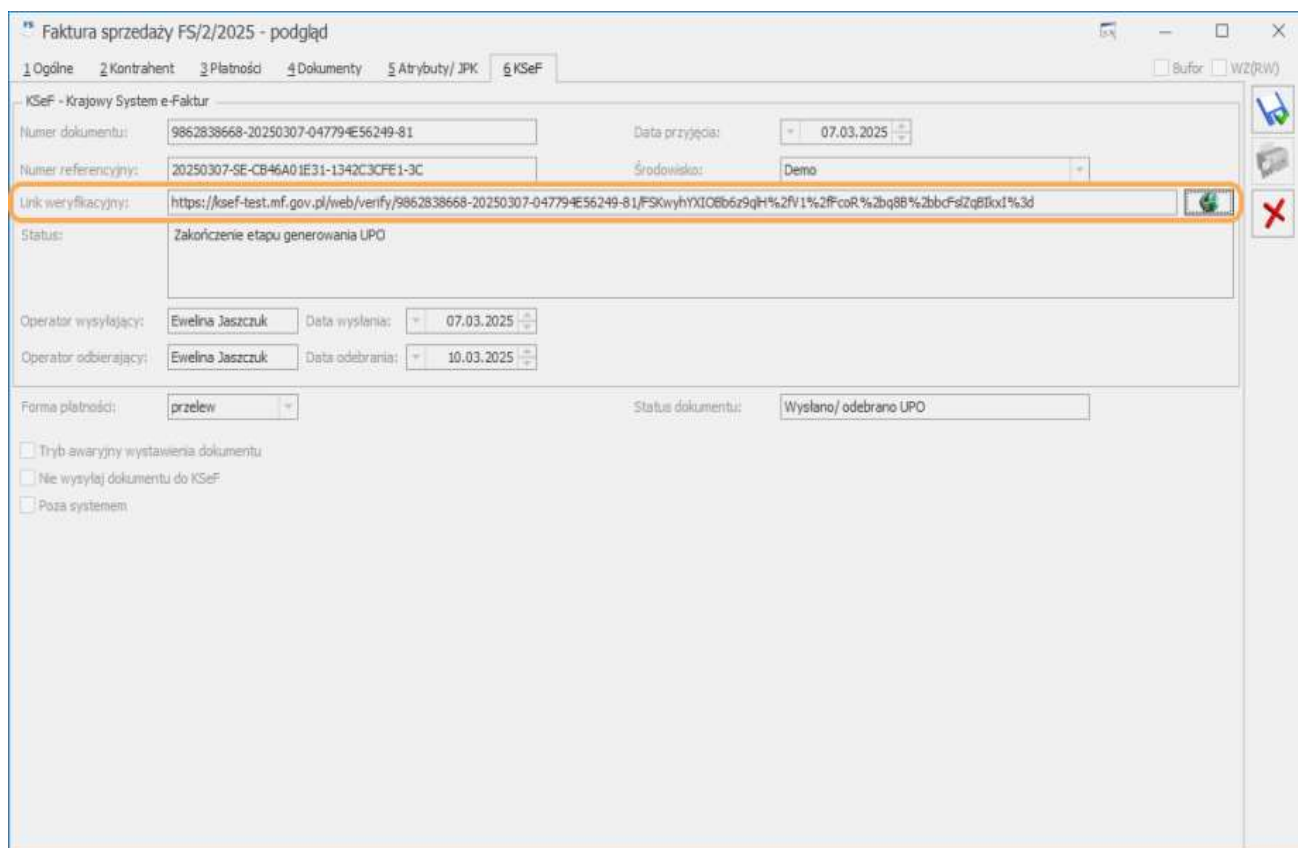
Anulowany dokument zgodnie ze standardami w programie zostanie wyświetlony na liście dokumentów w kolorze szarym. Należy pamiętać, że dokument MM nie generuje odrębnej dostawy. Anulowanie dokumentu jest możliwe tylko w przypadku, gdy towar z dostawy, przesuniętej dokumentem MM nie został rozchodowany. Nie ma możliwości anulowania dokumentu przesunięcia międzymagazynowego utworzonego na urządzeniu mobilnym.

2. **Weryfikacja faktur KSeF.** Krajowy System e-Faktur wprowadził możliwość oznaczania faktur kodem QR, który pozwala na weryfikację, czy faktura została wystawiona w KSeF oraz czy zawarte w niej dane są poprawne. W związku z tym w programie dodano funkcje umożliwiające weryfikację faktury za pomocą kodu QR oraz linku weryfikacyjnego umieszczonego na wydrukach. Oznaczenie faktury ustrukturyzowanej kodem weryfikacyjnym będzie zasadne jeśli:
 - faktura udostępniana jest w inny sposób niż przy użyciu KSeF
 - faktura używana jest poza KSeF – głównie w sytuacjach gdy miejscem świadczenia usługi jest kraj inny niż Polska, a także kiedy nabywcą jest podmiot nie posiadający siedziby działalności gospodarczej lub stałego miejsca prowadzenia tej działalności w Polsce.

Formularz dokumentu

Na formularzu faktury oraz faktury korygującej na zakładce [KSeF] zostało dodane pole **Link weryfikacyjny**. Pole wyświetla link przekierowujący do strony KSeF, który będzie pobierany na wydruk faktury. Obok dodano

przycisk  *Otwórz stronę WWW* pozwalający na otwarcie linku w domyślnej przeglądarce internetowej.



The screenshot shows the 'KSeF - Krajowy System e-Faktur' interface. The 'Link weryfikacyjny' field is highlighted with an orange border and contains the URL: <https://ksef-test.mf.gov.pl/web/verify/9862838668-20250307-047794E56249-81/FSKwyhYXIO8b6z9qH%2FV1%2fcoR%2bq8B%2bbcFsiZqBikxI%3d>. Other fields include 'Numer dokumentu', 'Numer referencyjny', 'Data przyjęcia', 'Środowisko', 'Operator wysyłający', 'Data wysłania', 'Operator odbierający', 'Data odebrania', 'Forma płatności', and 'Status dokumentu'.

Link weryfikacyjny generowany jest automatycznie, bez możliwości edycji pola, dla zatwierdzonych faktur oraz faktur korygujących, wysłanych do KSeF dla których zostało pobrane UPO.

W przypadku gdy faktura zostanie wystawiona z zaznaczoną na zakładce [KSeF] opcją *Poza systemem*, pole **Link weryfikacyjny** zostaje odblokowane do edycji, a użytkownik ma możliwość wprowadzenia linku weryfikacyjnego ręcznie.

Uzupełnienie linku na formularzu faktury, umożliwi wygenerowanie kodu QR oraz linku weryfikacyjnego na wydruku sPrint danej faktury.

Sprawdź, czy Twoja faktura znajduje się w KSeF.




Nie możesz zeskanować kodu z obrazka? Kliknij w link weryfikacyjny i przejdź do weryfikacji faktury.

<https://ksef-test.mf.gov.pl/web/verify/9862838668-20250307-047794E56249-81/FSKwyhYXIO8b6z9qH%2FV1%2fcoR%2bq8B%2bbcFsiZqBikxI%3d>

9862838668-20250307-047794E56249-81

3. Numer KSeF na wydruku faktury. Na wydrukach faktur sPrint dodano informację o numerze KSeF. Numer KSeF pobierany z formularza faktury z zakładki [KSeF], z pola **Numer dokumentu**.

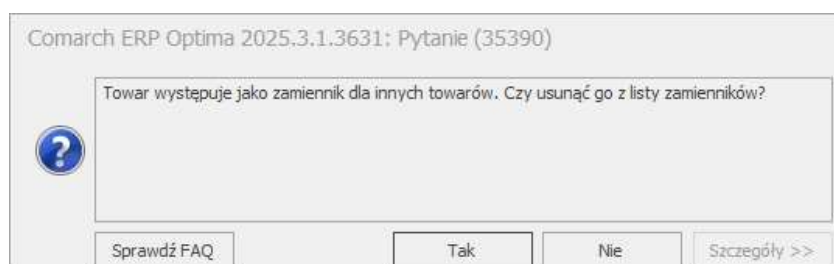
4. Mapowanie pozycji importowanych poprzez OCR lub KSeF. Na karcie pozycji cennika, na zakładce [Ogólne]

dołączono ikonę  Towary dodawane podczas dodawania dokumentów za pomocą OCR lub KSeF. Ikona otwiera listę towarów, które zostały zmapowane z daną pozycją podczas importu dokumentu do programu za pomocą usługi OCR lub KSeF. Ikona pojawia się na formularzu pozycji cennika, jeśli przynajmniej raz zmapowano dowolną pozycję cennikową z pozycją dokumentu zimportowanego poprzez usługę Comarch OCR lub KSeF.



Na liście istnieje możliwość usunięcia pozycji, które zostały powiązane z kartoteką w wyniku importu dokumentów za pomocą usługi OCR lub KSeF. Pozwoli to na rozpięcie przez użytkownika nieprawidłowo sparowanych pozycji. Funkcjonalność umożliwia również ręczne przypisanie towaru do pozycji cennikowej przed przetworzeniem dokumentu przez usługę OCR lub KSeF, co usprawni proces importu i wyeliminuje konieczność manualnego przypisywania pozycji w późniejszym etapie.

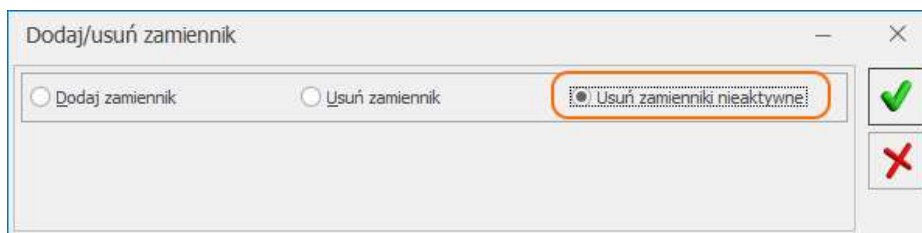
5. Zamienniki nieaktywne. Jeżeli na formularzu towaru, na zakładce [Dodatkowe] zaznaczymy parametr Karta nieaktywna, a towar ten występuje jako zamiennik, wówczas pojawi się komunikat:



Tak – towar zostaje usunięty ze wszystkich list zamienników, na których występował. Nie – towar pozostaje na listach zamienników, ale wyświetlany jest w kolorze szarym. Na liście zamienników dodano parametr: *Pokazuj*

nieaktywne. Parametr jest domyślnie odznaczony. Po zaznaczeniu, na liście zamienników wyświetlane są również towary oznaczone jako nieaktywne w kolorze szarym. Przy zastosowaniu funkcji seryjnej *Ustaw kartę jako nieaktywną*, nie pojawia się powyższy komunikat.

Z poziomu cennika oraz listy zasobów dodano możliwość seryjnego usuwania zamienników nieaktywnych dla zaznaczonych pozycji. Opcja *Dodaj/ usuń zamiennik towaru* jest dostępna po rozwinięciu ikony operacji seryjnych.



Po zaznaczeniu parametru **Usuń zamienniki nieaktywne** i uruchomieniu funkcji, zostaną usunięte wszystkie zamienniki oznaczone jako nieaktywne, które były dodane na konkretną pozycję cennikową.

6. **Fundusz Promocji Roślin Oleistych.** W związku z nowelizacją ustawy o funduszach promocji produktów rolno-spożywczych, która wejdzie w życie 1 kwietnia 2025r., do funduszu promocji roślin oleistych został włączony słonecznik. W programie zmiany widoczne są na wydrukach:

- *Faktura RR (GenRap) – Potrącenia na fundusze promocji produktów rolnych*
- *Lista faktur (GenRap) – Potrącenia na fundusze promocji produktów rolnych,*

będą wyliczane potrącenia dla nasion słonecznika. Potrącenia te zostaną naliczone, jeśli na towarze znajdzie się kod PKWiU: **01.11.95.0**. Dzięki tej aktualizacji system automatycznie rozpozna i uwzględni obowiązkowe potrącenia dla nasion słonecznik zgodnie z nowymi przepisami.

7. **Kolumna – Pozostaje do zapłaty PLN.** Na listach faktur sprzedaży, paragonów oraz faktur zakupu dodano kolumnę *Pozostaje do zapłaty PLN*, która wyświetla aktualną kwotę pozostałą do uregulowania dla danego dokumentu w PLN.

8. Zostały udostępnione wydruki:

- W języku polskim dla list:
 - Listy faktury sprzedaży
 - Listy paragonów
- W języku angielskim dla dokumentów:
 - Faktura sprzedaży
 - Proforma
 - Faktura zaliczkowa
 - Korekta kursu
 - Korekta ilości
 - Korekta wartości
 - Korekta stawki VAT
 - Korekta zbiorcza/rabat
 - Korekta danych

Zmiany

1. **Kolumna Stawka VAT.** Na formularzu dokumentów handlowo-magazynowych, na liście pozycji została dodana kolumna *Stawka VAT* w której wyświetlana jest stawka VAT przypisana dla pozycji dokumentu. Kolumna jest domyślnie ukryta.

2. **Lista** Na formularzu dokumentów handlowo-magazynowych, na zakładce **[Dokumenty]**, w sekcji *Dokumenty powiązane* wprowadzone zostało rozróżnienie kolorystyczne wyświetlanych dokumentów w zależności od ich

stanu. Kolory wyświetlane są zgodnie ze standardami kolorystycznymi przyjętymi na listach dostępnych w programie.

Poprawiono

1. **Import AI z pliku XML.** Poprawiono import arkusza inwentaryzacyjnego za pomocą funkcji *Import AI z pliku XML* dostępnej w funkcjach dodatkowych.
2. **Import dokumentów poprzez OCR.** Usprawniono import dokumentów przez Comarch OCR – wyeliminowano komunikat dotyczący długości nazwy pozycji, który mógł uniemożliwiać dodanie dokumentu do programu.
3. **Pobranie ocechowanego towaru na zlecenia serwisowe.** Poprawiono automatyczne pobieranie ocechowanych dostaw na zlecenie serwisowe..
4. **Wartość towaru na magazynie po korekcie.** Poprawiono wpływ korekty kursu na wartość towaru na magazynie. Po wystawieniu korekty kursu waluty, cena i wartość towaru na magazynie są teraz prawidłowo obliczane, uwzględniając zmieniony kurs.
5. **Korekta ilości do dostawy.** Poprawiono mechanizm obsługi korekt ilościowych w sytuacji, gdy wcześniej wystawiono dokumenty przesunąć międzymagazynowych i wydań zewnętrznych.
6. **Dowody wewnętrzne zakupu.** Poprawiono obsługę dowodów wewnętrznych zakupu – przy zatwierdzeniu dokumentu wygenerowanego do faktury zakupu w walucie płatnej gotówką, zapis K/B rozliczający fakturę pozostaje na liście zapisów, a status płatności w preliminarzu nie ulega zmianie.
7. **Zmiana ceny pozycji na dokumencie walutowym po zmianie daty wystawienia/ kursu.** Poprawiono działanie funkcji przeliczania wartości na dokumentach walutowych po zmianie daty. Aktualnie po zmianie daty wystawienia, kursu lub waluty dokumentu, wyświetli się komunikat: „Zostaną zmienione dane dotyczące waluty dokumentu. Czy przeliczyć dokument?”. Po wybraniu *Nie* cena nie będzie zmieniana.
8. **Zestawienia dla dostaw.** Na liście dokumentów w menu *Handel/ Inne/ Zestawienia wg dostaw* po zastosowaniu filtra *Rozchód* nie będą pojawiały się dokumenty RO.
9. **Poprawiono działanie historii towaru w trybie personalizacji.** wyeliminowano błąd pojawiający się przy otwieraniu dokumentów, gdy dla Administratora dezaktywowano sekcję *Chronologiczne*.
10. **Zoptymalizowano otwieranie formularza faktury zakupu.** Poprawiono szybkość otwieranie formularza faktury zakupu.
11. **Pobieranie towaru z magazynu po dodaniu pozycji do faktury sprzedaży.** Poprawiono mechanizm pobierania zasobów z magazynu w przypadku faktury sprzedaży przekształconej z dokumentu WZ. W trybie inicjacji dokumentu z włączonym parametrem *Pobranie* dla faktury sprzedaży. Program teraz pobiera towar z magazynu również w sytuacji, gdy użytkownik ręcznie dodaje dodatkową pozycję do FS bez wskazania partii dostaw oraz ze wskazaniem partii dostaw.
12. **Praca w trybie jednego okna.** Poprawiono podgląd dokumentu OBD z załącznikiem oraz dokumentu pochodzącego z OCR podczas pracy w trybie jednego okna.

Detal

Poprawiono

1. **Wydruk zamknięcia zmiany na drukarce fiskalnej.** Poprawiono wydruk raportów zmianowych na drukarce fiskalnej w przypadku ustawienia krótkiego formatu daty (d MM rrrr).